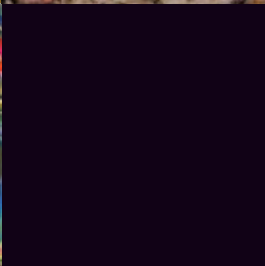
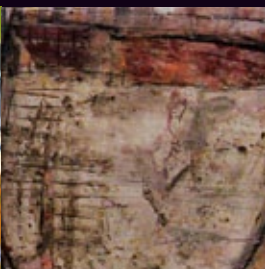
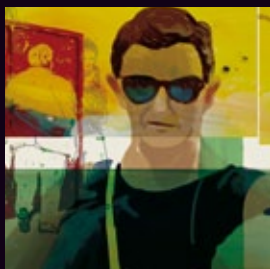




offenes atelier

BILDENDE KUNST
IM LANDKREIS FORCHHEIM

30. April
01. Mai
2016



offenes atelier

30. April und 01. Mai 11:00 - 18:00 Uhr

teilnehmende künstler:

stephan
graf von
bentzel
sturmfeder
horneck



WOLFRAM
VON BIEREN



Heike
flügel



sigrid
FREY



Hermine
gold



GUIDO +
JOHANNES
HÄFNER



kerstin
kassel



Ragnwolt
H. KNORR



CHRISTINA
KRAUS



wolfgang
mages



irmtraud
norberg



TILMAN
OEHLER



wolfgang
schmidt



stefan A.
schnetzer



reiner
schütz



MICHAELA
SCHWARZMANN



bettina
specht



petra von
stromberg



tamahara



milada
weber



vorwort

des Landrates des Landkreises Forchheim



Liebe Mitbürgerinnen und Mitbürger,
Liebes kunstinteressiertes Publikum,

bereits zum achten Mal öffnen an einem Wochenende im Mai Künstlerinnen und Künstler ihre Räumlichkeiten und laden Besucher ein, anregende Einblicke in den Facettenreichtum ihres Kunstschaffens dort kennenzulernen, wo die Kunst entsteht: in den Ateliers. Ob die Gartenanlage, das Werkstattatelier, der angemietete Ausstellungsraum oder das Wohnhaus - jeder Künstler arbeitet in einer ganz individuellen Umgebung.

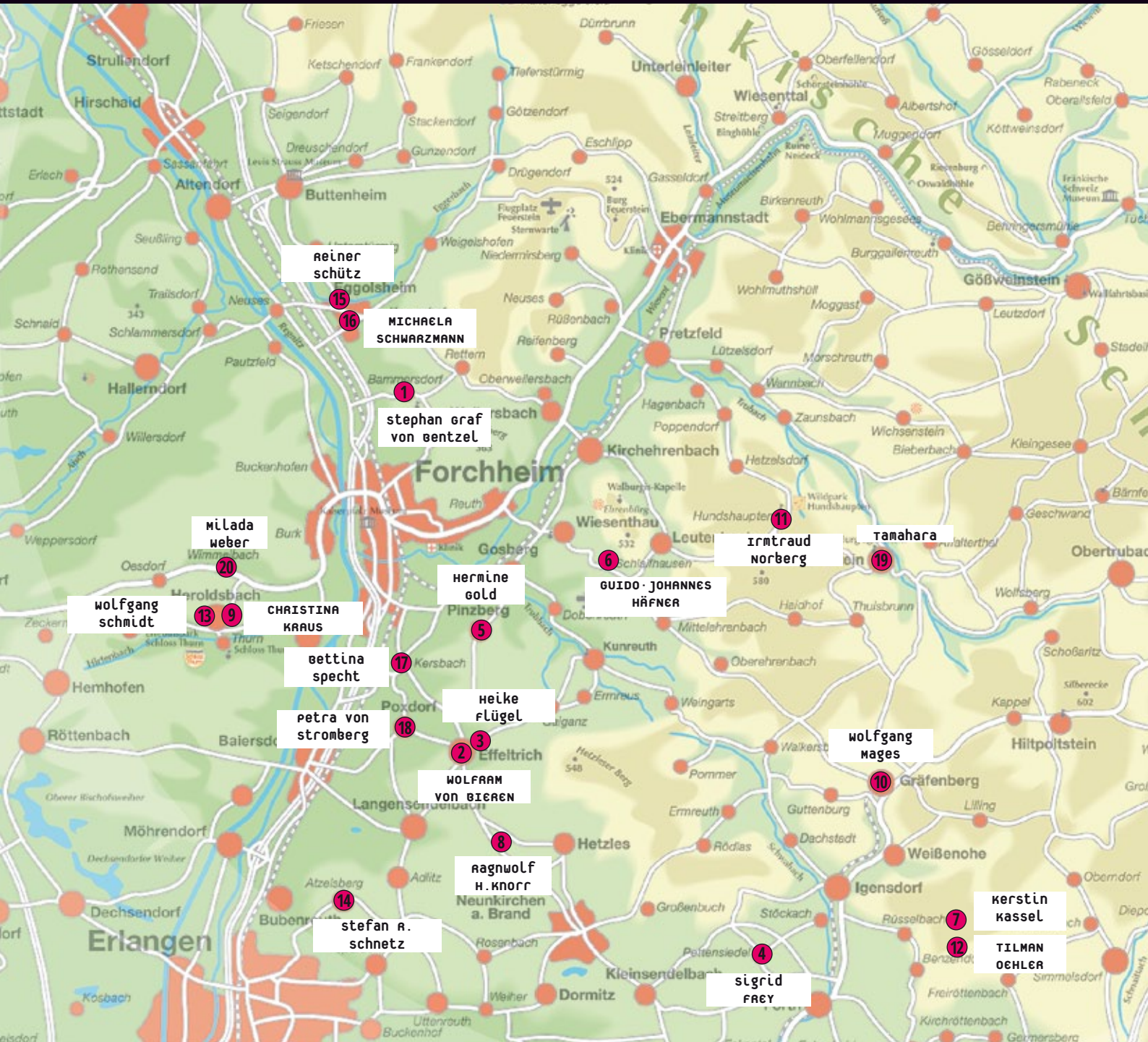
Ein breites Spektrum an Kunstpräsentationen aus den verschiedensten Bereichen der bildenden Kunst wird bei den Präsentationen des Projektwochenendes „OFFENES ATELIER – Bildende Kunst im Landkreis Forchheim“ zu sehen sein. 20 Kunstschaffende präsentieren mit Gastkünstlerinnen und Gastkünstlern aus der gesamten Region ihre Arbeiten.

Die „Kreativszene“ bildender Künstler im Landkreis Forchheim präsentiert sich dabei in ihrer ganzen Vielfalt. Sie als Besucher haben die Möglichkeit, den etablierten Künstlern bei der Arbeit über die Schulter zu schauen und darüber hinaus auch diejenigen kennenzulernen, die ihre Werke vielleicht zum ersten Mal dem interessierten Publikum vorlegen. Unterschiedlichste Stilrichtungen und Arbeitstechniken mit den Materialien Ton, Keramik, Porzellan, Stein, Bronze, Stahl, Wachs, Papier und die Vielfalt der Farbwelt und Gestaltung können das Bewusstsein und die Begeisterung für zeitgenössische Kunst stärken wie erwecken.

Nutzen Sie das erste Maiwochenende, um Kunst, Landschaft und den Frühling in seiner vollen Blüte im Forchheimer Land und in der Fränkischen Schweiz zu erleben und zu genießen.

Dr. Hermann Ullm
Landrat des Landkreises Forchheim

bildende künstler im Landkreis Forchheim





malerei - grafik

stephan graf von bentzel-sturmfeeder-horneck

maler und grafiker

1



„Sein starker Ausdruck und seine so emotionsgeladene, individuelle Bildsprache machen ihn und sein Gesamtwerk so überzeugend. Seine Technik ist wie seine Person: eigen, intensiv und ausdrucksstark, expressionistisch. Er schafft es, in einem technisch versierten Akt expressionistischen Bildausdruck mit Farbkraft und bildlicher Darstellung zu vereinen, in einer Kombination aus lasierender und pastöser Maltechnik. Aufgetragen mit einer freien Auswahl von Medien, gehen seine Farben Symbiosen miteinander und dem Malgrund ein. Mal lässt er die Farben laufen, mal stoppt er sie, dann löst er entstandenes durch Chemikalien auf um seine unübertreffliche Vielschichtigkeit zu erzeugen.“



gastkünstlerin:

Anna Böckmann
freischaffende Künstlerin in München
Digitale Collage, Druck, Acryl, Sprühfarbe, Zeichnungen

„Rausch, Albtraum, Tagträumerie“ - Anna Katharina Böckmanns Welten sind Seelenleben. Geprägt von einem tiefen Bewusstsein des Entstehens und Vergehens, erschafft sie in einem komplexen Prozess aus aufwendigen digitalen Collagen, Druck und Malerei ihre hypnotisch surrealen Arbeiten.“

atelieradresse:

Schloss Jägersburg
Fürstenweg 1
91330 Bammerndorf
sb@jaegersburg.com
www.bentzel-sturmfeeder.de



keramik - stein - bronze

wolfram von bieren

bildhauer

2



Wolfram v. Bierens Spektrum reicht von der Kleinplastik bis zur Skulptur im öffentlichen Raum. Bei seinen Teilnahmen an internationalen Bildhauersymposien verwendet er vorwiegend Naturstein.

atelieradresse:

Wolfram v. Bieren
Hauptstraße 21
91090 Effeltrich
Tel.: 09133 · 9634
E-Mail: bierenbildhauer@web.de
www.bieren-bildhauer.de

wegbeschreibung:

von 91301 Forchheim-Kersbach kommend:

- Kersbach auf der Kersbacher Straße ST2243 in Richtung Effeltrich verlassen
- nach Passieren der Ortseinfahrt Effeltrich folgen Sie dem Straßenverlauf für 434 m
- biegen Sie links in die Hauptstraße ST2242 ein
- folgen Sie dem Straßenverlauf für 348 m, Hauptstraße 21, linke Straßenseite

Der „Kunstkontainer“ dient als Schaufenster des Ateliers an der Zufahrt von der Hauptstraße in Effeltrich.

zur person: 1994-1998 grafik-design studium, blocherer schule, münchen · 2001-2003 bachelor of fine arts london institute england uk
seit 2002 freischaffender künstler und werbegrafiker · seit 2013 ausstellung galerie weber, münchen

ausbildung zum steinmetz und studium der bildhauerei; anschl. lepend div. lehraufträge; u.a. 1995-2005 an der akademie der bildenden künste in nürnberg

zur person:



malerei
heike flügel
malerin



fayence-plastiken
sigrid frey
keramikerin

3



Meine Kunst: Menschen-Freude-Situationen-Träume-Tiere-Farben-Spannung-Erinnerungen-Blicke und Perspektiven fordern mich zum Malen auf.
„Kunst wäscht den Staub des Alltags von der Seele.“ (Pablo Picasso)



gastkünstlerin:
Friedel Neupauer
Artcollege-Leek, Staffordshire,
England, Malerei & Keramik,
Plastisches Gestalten mit Ton

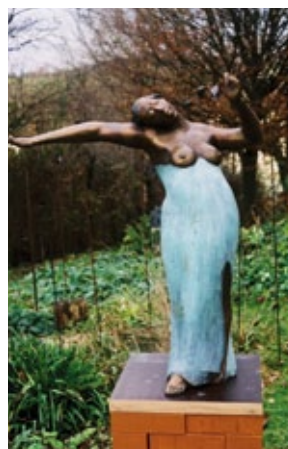


Atelieradresse:
Heike Flügel
Lärchenstrasse 2
91090 Effeltrich
Tel.: 0162 · 2821115
E-Mail: die.malwerkstatt@web.de
www.malwerkstatt-fluegel.de

4



„Schwerpunkt meiner Arbeit sind figürliche Fayence-Büsten bis Lebensgröße“.
(Sigrid Frey)
„Die prachtvolle, oft transluzide Farbigkeit der Fayencemalerei verleiht Sigrid Freys keramischer Plastik starken künstlerischen Ausdruck und Einzigartigkeit.“
(Eckart Wagner)



Harro Frey 1942 - 2011
Die Bronze-Skulpturen von Harro Frey, 1942-2011, kleinplastisch bis lebensgroß, geben dem Skulpturengarten rund um das Haus den besonderen Flair. In den Ausstellungsräumen finden Sie neben den Arbeiten von Sigrid und Harro Frey Gefäßkeramik aus verschiedenen Werkstätten, sowie Ausstellungen aus den Bereichen Malerei, Zeichnung und Druckgrafik von verschiedenen Künstlern.
Atelier und Ausstellung sind ganzjährig außer an Feiertagen geöffnet: Di-Do 10-18, Sa 11-17, So 11-13 Uhr oder nach telefonischer Vereinbarung. Der Werkstatt angegliedert ist die „Kleine Sommerakademie Pettensiedel“, in der Wochenendseminare angeboten werden in den Bereichen Keramik, Acrylmalerei, Aquarell, Zeichnung, bildhauerisches Arbeiten und Kalligraphie.

Atelieradresse:
Atelier Frey
Klingerweg 2
91338 Pettensiedel
Tel.: 09126 · 8491

zur person: Jahrgang 1966, seit 20 Jahren freischaffende Künstlerin (autodidaktin) in der Malerei, eigenes Atelier seit 2004, zuerst in Erlangen und seit 2015 in Effeltrich

zur person:

zur person:

geb. in Nürnberg, 1960-63 Ausbildung an der ehemaligen Höheren Fachschule für Keramik in Nürnberg, Tätigkeit in versch. Werkstätten, seit 1971 gemeinsame Werkstatt mit ihrem Mann, dem 2011 verstorbenen keramiker und akademischen bildhauer Harro Frey



malerei (enkaustik)-objektkunst (wachs, filz, gips...)

HERMINE GOLD

malerin - objektkünstlerin

5



Wachs, Gips, Pigmente sind das Material für meine Objekte, Bildobjekte und Bilder. Abgenützte Textilien mit all ihren Zeit- und Gebrauchsspuren bilden oft den Untergrund. Fast zwangsläufig ergeben sich archaische Formen, - die Dinge von heute werden gleichsam auf ihren Urzustand hin untersucht.

Atelieradresse:

Hermine Gold
Eichenwaldstr. 20
91361 Pinzberg
Tel.: 09191 - 67181
E-Mail: h.gold@fonline.de

wegbeschreibung:

von 91361 Gosberg kommend:

- Sie verlassen Gosberg Richtung Kersbach (FO2)
- links Abbiegen an der FO27 Richtung Pinzberg
- nach Passieren der Ortseinfahrt Pinzberg links in die Eichenwaldstraße abbiegen
- nach 190 m erreichen Sie die Eichenwaldstraße 20

1945 geboren in Oberrodach / Kronach,
studium an der pädagogischen Hochschule Würzburg, seit 1990 künstlerisch tätig

zur person:

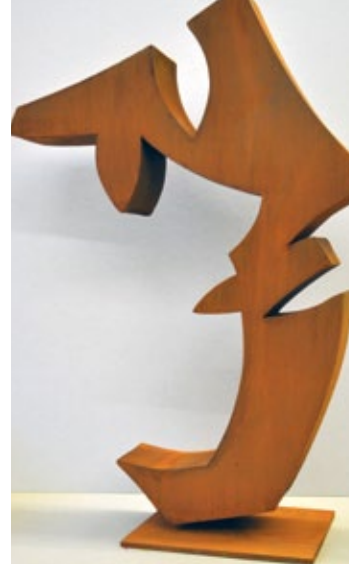


skulptur - grafik - buchkunst

Häfner & Häfner

guido und johannes häfner

6



„Die Skulpturen und Bilder von Guido und Johannes Häfner gehören zusammen. Es ist ein Gesamtkunstwerk, das uns eine einzigartige Möglichkeit bietet die Welt und den Menschen darin zu hinterfragen und das Menschenmögliche neu zu verhandeln. Die Diskussion über die vermeintliche Freiheit, die den Mensch vom Tier unterscheidet, fortzuführen um endlich eine bessere Welt zu schaffen“ Dr. Gudrun Pamme-Vogelsang, Köln
Seit 1998 eigener Messestand auf der Frankfurter Buchmesse. Seit 2010 art Karlsruhe „one artist show“ vertreten durch die Galerien Kunsthaus Lübeck und Kunsthalle Schloss Seefeld

Atelieradresse:

Guido und Johannes Häfner
Schlaifhausen 17
91369 Wiesenthau
Tel.: 0171 - 3649643
E-Mail: info@brothersinart.de
www.brothersinart.de

wegbeschreibung:

von 91369 Wiesenthau kommend:

- Hauptstraße (FO14) in 91369 Wiesenthau in Richtung Schlaifhausen
- verlassen Sie in Schlaifhausen die Hauptstraße FO14 (Richtung Dietzhof) und fahren weiter geradeaus auf die Straße Schlaifhausen
- folgen Sie dem Straßenverlauf für 393 m zum Atelier Häfner, Schlaifhausen 17

guido häfner bildhauer, grafikker, buchkünstler
johannes häfner - grafikker, maler, buchkünstler

zur person:



malerei-zeichnungen-druckgraphik-skulpturen-objekte-video

kerstin kassel

malerin-graphikerin-objektkünstlerin



objekt - skulptur

ragnwolf h. knorr

objektkünstler

7



Atelier eines Künstlers - Schatzkiste - Altes - Neues - Fertiges - Verworfenes -
Entstehendes - Skizzen - Zeichnungen - Gemälde - Objekte - Graphiken -
Gerüche - Alchemie - Utensilien - Skulpturen - Figuren - Farbpalette - Materialien
- Literatur - Musik - Umgebung - Natur - Menschen - Aussicht - Ausblick -
Nähe - Ferne - Gedanken - Ideen - Entdeckungen - Gespräche - Intensität -
Emotionen - Gesamtkomplex - Herzstück - für alle Sinne

Arbeiten aus der Ausstellung „DtO-rRE-MI-FA“ 2015, Calcinaiia, Pisa, Italien (Malerei,
Zeichnung, Drucke, Installation) : Auseinandersetzung mit der Symbolik des „Turms“
- Verteidigung, Aufstieg, Aufbau, Burg, Wiedererkennung, Fall, Flug, Himmel, Kirche,
Treppen, Raum, Mauer, Höhe, Ausblick Stein,... In Kombination mit der Musik Do Re
Mi Faden Noten, auf und zwischen den Linien.

Neue aktuelle Arbeiten zum Thema Menschlichkeit, Heimat, Nächstenliebe, Men-
schenrechte, Menschenwürde, Werte menschlichen Zusammenlebens, Liebenswür-
dig, Lebensmüde, Lebensmutig, Lebenswürdig – Malerei, Zeichnung und Druck-
technik.

Atelieradresse:

Kerstin Kassel
Künstlerin - Artist - Artista
Atelier Piscina
Am Rosenberg 12
D-91338 Oberruesselbach
Mobil 0049-(0)170-5821927
kk@kassel-kunst.de
www.kassel-kunst.de

wegbeschreibung:

Das Atelier Piscina ist in Oberrüsselbach ausgeschildert!

* 1973, Studium der Malerei an der Accademia di Belle Arti di Firenze, Italien,
seit 1999 freischaffende bildende Künstlerin

Zur Person:

8



Ich forme einerseits Metall-Skulpturen, andererseits Kunststoff-Reliefs:

a) Metall-Skulpturen werden entweder massiv aus Metall-Teilen im Aufbauverfah-
ren geschweißt oder aus 2-3 mm Metall Platten geschnitten und 3-dimensional
kalt geformt.

b) Kunststoff-Reliefs: Verschiedenfarbiges Kunststoff-Material (Platten bis 3mm)
wird nach erarbeiteter Vorlage in farbige Einzelteile geschnitten und daraus un-
gewöhnliche Portraits, Akte, Landschaften in bis zu sieben Relief-Ebenen neu
geformt.

Atelieradresse:

Dr. Ragnwolf Knorr
Zum Zwerchgraben 12
91077 Hetzles
Tel.: 09134 - 4131
Fax: 09134 - 70 60 06
E-Mail: rk@objekt-art.com
www.ragnwolf.knorr.de

wegbeschreibung:

von Effeltrich kommend:

- über Honings nach Hetzles Ortsmitte, die Kreuzung
überqueren, nach 200 m links in den Bergweg abbiegen,
dem Straßenverlauf ca. 500 m folgen, am Ende links in den
Zwerchgraben abbiegen, letztes Haus rechts

von Neunkirchen a.B. kommend:

- in Hetzles nach der Kirche rechts in die Untere Dorfstraße,
in der Kurve rechts in den Bergweg, ca. 500 m hochfahren,
am Ende links in den Zwerchgraben, letztes Haus rechts

Jahrgang 1943, seit 2000 freischaffender Künstler (Autodidakt) mit Galerie, Mitglied im erLanger Kunstverein

Zur Person:



malerei- illustrationen

christina kraus

malerin - illustratorin

9



Bilder erzählen Geschichten. Illustrare heißt erleuchten!

Mit einer verwobenen Technik aus Lasuren und Pointillismus mit Acryl auf Papier oder Leinwand schafft Christina Kraus Bilder, die Geschichten erzählen und den Betrachter zum Weiterdenken anregen möchten. Auch kleinere Gemälde auf Carraramarmor sind in ihrem Rabenatelier für Malerei und Illustration zu finden

atelieradresse:

Rabenatelier
Christina Kraus
Sturmfederring 8
91336 Heroldsbach / Thurn
Tel.: 0172 - 8648003
rabenateiler@online.de
www.rabenateiler.de

wegbeschreibung:

- von Forchheim kommend über Hausen nach Heroldsbach:
- in Heroldsbach die 2. Straße links abbiegen, am Nettomarkt vorbei
 - an der Kreuzung links in die Untere Hauptstraße einbiegen
 - nach ca. 300 m rechts in die Baidersdorferstraße
 - nach ca. 120m in die erste Straße links, Sturmfederring

Bitte oben an der Baidersdorferstraße parken, da vor dem Atelier wenig bis keine Parkmöglichkeiten vorhanden sind. Atelier befindet sich nach ca. 100 m auf der linken Seite vor dem Holzhaus im Sturmfederring 8 (Einbahnstraße!)

zur person:

* 1980, Tochter eines Holzbildhauers, Fachabitur „Gestaltung“ an der FOS Nürnberg, ab 2009 Meisterkurse Illustration an der Schuelenakademie Irsee sowie an der Kunstakademie Bad Reichenhalla. Mehrere Einzel- und Gruppenausstellungen. Seit 2009 ist sie Schülerin von Quint Buchholz.

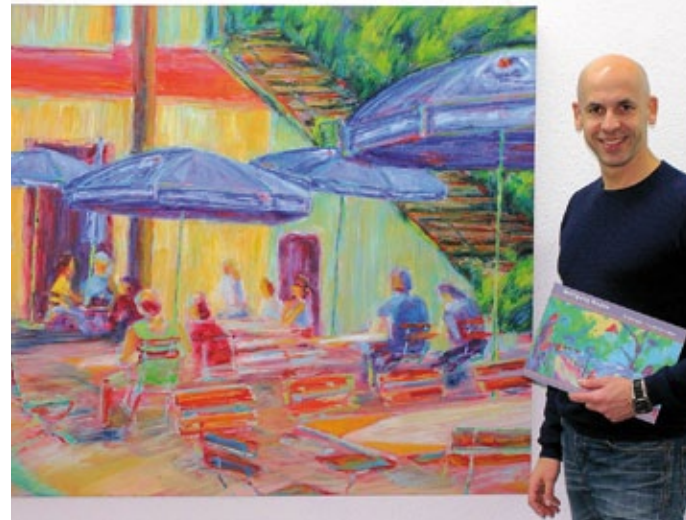


ölmalerei - siebdruck

wolfgang mages

maler, grafiker, kunstlehrer

10



„Mein Thema ist die Malerei. Kompositionen und Farbklänge entwickle ich durch die Beobachtung von Landschaften, Maschinen und Stillleben. Prägnante Elemente abstrahiere ich dabei aus dem Gesehenen und steigere diese. Wichtig ist mir nicht das Abbilden der Realität sondern das Abenteuer des Neuerfindens. In meinem Atelier in Gräfenberg zeige ich unterschiedliche Phasen aus meinem bisherigen Schaffen.“

atelieradresse:

Wolfgang Mages
Bahnhofstr. 30
91322 Gräfenberg
Tel.: 0160-99606243
E-Mail: info@wolfgang-mages.de
www.wolfgang-mages.de

wegbeschreibung:

- an Weißenohe vorbei Richtung Gräfenberg fahren
- nach 500m die erste Abzweigung links zum Bahnhof Gräfenberg nehmen
- am Bahnhof vorbei 300m der Straße folgen
- das Atelier befindet sich auf der linken Seite über den Garagen.

zur person:

1972 in Reichenhalla geboren, Studium der freien Malerei und Kunstszulung an der Akademie der bildenden Künste in Nürnberg, 2012 großen Kunstausstellung Düsseldorf, seit 2008 Kunstlehrer am Gymnasium Fridericianum Erlangen, 2012 Kunstpreis der VA-Bank Erlangen, 2013 Lisa Morris Gallery London



BILDHAUEREI

IRMA TRAUD NORBERG

arbeiten in stein, holz und keramik



malerei - keramik - raumgestaltung

TILMAN OEHLER

maler - keramiker

11



Im Mittelpunkt meiner Arbeiten steht die menschlichwerdende Figur, dabei versuche ich die flüchtige Gestalt, die Geste, und den Blick einzufangen, und somit dauerhaft sichtbar zu machen.

Atelieradresse:

Atelier und Skulpturengarten
Hundshaupten Nr. 26
91349 Egloffstein
Tel.: 09126 · 9782 und Mobil: 0178 · 6546055
www.diebildhauerin.de

Wegbeschreibung:

- von 91356 Leutenbach kommend:
- Leutenbach Richtung Hundsboden verlassen
 - in Hundsboden halb links Richtung Hundshaupten abbiegen
 - nach 1,25 km erreichen Sie Hundshaupten*

*Atelier (Skulpturengarten) ist in Hundshaupten ausgeschildert!

zur person:
Jahrgang 1945, seit über 10 Jahren als freischaffende Künstlerin und autodidaktin in der Kunststrichtung Bildhauerei tätig.

12



Neugier wecken - Reflexion stärken - Interesse an Kunst vertiefen

Atelieradresse:

Tilmann Oehler
Am Geisberg 8
91338 Oberrüsselbach
Tel./Fax: 09192 – 8421
tilman@oehler-hof.de
www.oehler-hof.de

Wegbeschreibung:

- von Igensdorf kommend:
- verlassen Sie Igensdorf auf B2 Richtung Forth, Eckenthal
 - verlassen Sie die B2 und biegen links in die FO31 Richtung Oberrüsselbach/Unterrüsselbach
 - Sie durchfahren Unterrüsselbach, Mittlerrüsselbach und Kirchrüsselbach weiter auf der FO31 Richtung Oberrüsselbach
 - in Oberrüsselbach verlassen Sie die FO31 und biegen zweimal rechts in die Straße Am Geisberg 8 mit Schauvitrine ein.

zur person:
Jahrgang 1943, Studium der Malerei und Keramik in Stuttgart und München, eigenes Atelier seit 1976



malerei und grafik

wolfgang schmidt

maler und grafiker

13



Der freischaffende Maler und Grafiker zeigt realistisch gemalte Arbeiten mit Motiven aus seiner fränkischen Umgebung. Er wählt sie aus, nicht etwa nach dem Bekanntheitsgrad oder der oft zu sehenden Lieblichkeit, sondern nach ihrer Originalität.

atelieradresse:

KUNSTATelier SCHMIDT
Fränkische Gemälde Galerie
Wolfgang Schmidt
Hauptstraße 7
91336 Heroldsbach
Tel. 09191/9753253
Mobil 0178/1609170
www.wolschmidt.de

wegbeschreibung:

von 91336 Heroldsbach kommend:
- Atelier, Hauptstraße 7, neben dem Rathaus Heroldsbach
- Parkmöglichkeit beim Rathaus

geb. 1948 in anberg/oberpfalz
1969/70 studium zum kunsterzieher in bayreuth
seit 2000 freischaffend in poppendorf/heroldsbach

zur person:



objekt - skulptur

stefan R. SCHNETZ

objektkünstler

14



Holz- und Metallobjekte in natürlicher Umgebung - auf einer Fläche von ca. 2000 m² werden Skulpturen aus Stahl und Holz im Freien präsentiert.

atelieradresse (freiluftatelier):

Stefan R. Schnetz
Höhenweg 12
91094 Bräuningshof
Tel.: 09133 · 86-7801
E-Mail: info@schnetz-kunst.de
www.schnetz-kunst.de

wegbeschreibung:

Atelier im Waldgarten, 50 m oberhalb des Hauses, Höhenweg 12, 91094 Bräuningshof. Der Höhenweg ist eine Sackgasse!

Oder Sie spazieren ca. 250 m über den ebenen Waldweg; Start unterhalb des Schlosses/Biergarten Atzelsberg, an der Landkreisgrenze, Hasenwiese, 91080 Atzelsberg, entlang.

geb. 1965 in lichtenfels/obfr., studium an der academia san carlos und an der autonomen nationalen universität von mexiko,
meisterschüler an der akademie der bildenden künste in nürnberg,
lehrauftrag für dreidimensionales gestalten an der georg simon ohm hochschule nürnberg

zur person:



bilder

reiner schütz

maler und grafiker



malerei - papierobjekte

michaela schwarzmann

malerin - objektkünstlerin

15



Alltagsszenen und Landschaften in Acryl und Tempera.

Atelieradresse:

Reiner Schütz
Josef-Kolb-Straße 8
91330 Eggolsheim
Tel.: 09545 · 443776
Mobil: 0151 · 27053688
E-Mail: schuetz-forchheim@t-online.de

Wegbeschreibung:

- von Forchheim kommend:
- bis zum Kreisverkehr Neues, dort rechts ab Richtung Eggolsheim
- 500 m gerade aus bis zur Abzweigung Buttenheim
- dort rechts abbiegen und ca. 300 m geradeaus
- dann abbiegen in die Josef-Kolb-Straße
- Parken am Parkplatz der Eggerbachhalle
- von dort 50 m zum Atelier (ausgeschildert)

16



Zwischenschichten – Zwischentöne

davor, dahinter, dazwischen – offenlegen, überlagern
Meine Arbeit ist ein Spiel mit Transparenzen. Sie findet ihren Ausdruck in der Malerei durch Farbschichten, in fließenden Tuschezeichnungen oder in Papierbildern, mittels Nadel und Faden bearbeitet. Alle Arbeiten verbindet eine gewisse Leichtigkeit. Die plastischen Arbeiten wirken schwerelos und fragil, die Balance suchend.



Atelieradresse:

Michaela Schwarzmann
Hartmannstraße 5
91330 Eggolsheim
Tel.: 09545 · 50216
Fax: 09545 · 442786
E-Mail: info@mschwarzmann.de
www.mschwarzmann.de

Gastkünstler:

Georg Döppmann, Keramiker
Gefäße, Plastiken
www.keramik-doeppmann.de

Wegbeschreibung:

- von Forchheim kommend:
- verlassen Sie Forchheim Richtung Hirschaid auf der ST2244
- verlassen Sie die ST2244 rechts in die F05 Richtung Eggolsheim
- nach Passieren der Ortseinfahrt folgen Sie dem Straßenverlauf F05 für 460 m
- verlassen Sie die F05 und biegen links in die Straße „Am Hirtentor“ ab
- dem Straßenverlauf folgen und an der 2. Straße rechts in die Hartmannstraße abbiegen, Zieladresse nach ca. 200 m

Zur Person:

geboren 1959 in Bamberg - studium grafik und kommunikationsdesign an der hochschule für bildende Künste Nürnberg - seitdem selbstständig als Maler und Grafiker

Zur Person:

1985-1989 Ausbildung an der Keramikfachschule in Selb
1989-1995 Studium an der Akademie der Bildenden Künste Nürnberg - Lehrtätigkeiten und Freischaffend



farb-räumliche Malerei - Papierarbeiten - Objekte - Radierungen

Bettina Specht

Kunsterzieherin - Malerin - Objektkünstlerin

17



Im Mittelpunkt meiner aktuellen Arbeit stehen Papierschnitte, d. h. Werke aus von mir gefärbten Papieren, die ich durch das Ausschneiden von Formen strukturiere. Durch die Verbindung von Papierschichten in mehreren Ebenen entstehen räumliche Gebilde, bei denen Licht- und Schatteneffekte die Farbwirkung verstärken und beleben. Mit den ausgeschnittenen Papierformen wiederum gestalte ich Papierreliefs mit freien Farb- und Formspielen. Auf diese Weise variiere ich das Thema all meiner farbigen Arbeiten, auch der Malerei und der Farbradierungen, nämlich Farbe in all ihren Nuancen, Klängen, Kontrasten und räumlichen Anmutungen zur Geltung zu bringen. Zeichnerisch befasste ich mich mit Menschendarstellungen und Naturstudien.



Atelieradresse:

Bettina Specht
Poststr. 10
91301 Forchheim/ Kersbach
Tel.: 09191-978274
E-Mail: BettinaSpecht@gmx.net

gastkünstler:

Miriam Specht, Fotografie
Selbstbildnisse / Makro / People

wegbeschreibung:

- Von Forchheim kommend in Kersbach auf der Kersbacher Straße Richtung Effeltrich fahren.
- Gleich nach der Abzweigung nach Baiersdorf auf der rechten Seite in der Kurve nach links in die Poststraße abbiegen.
- Auf der Poststraße gerade leicht bergauf fahren bis zu der größten Parkfläche auf der rechten Seite, dort in das Haus Nr. 10 gehen.

Zur Person:

geb. 1965 in Erlangen- 1986 - 1992 Studium der Kunstszene an den Akademien der bildenden Kunst in Stuttgart und Nürnberg - seit 1994 Kunstlehrerin am Ehrenbürger-Gymnasium Forchheim und freischaffend tätig



Bilder

Petra von Stromberg

Kunsterzieherin und Malerin

18



Die Rauminstallationen in der Kunstscheune mit teils sehr großformatigen Ölbildern wie z.B. „Kreidefelsen und Hünengräber“ auf der Insel Mön/Dänemark (Acrylbilder auf Leinwand). Das Naturerlebnis wird mit gestisch ausdrucksstarkem Pinselstrich umgesetzt.



Atelieradresse:

Petra von Stromberg
Waldstr.28
91099 Poxdorf
Tel. 09133-6076139
E-Mail: p.v.stromberg@web.de
www.petra-von-stromberg.de

gastkünstlerin:

Sabine Schuster
Kunstpädagogin und
freischaffende Künstlerin
Frottage, Malerei, Objekt
www.sabineschuster.com

wegbeschreibung:

Von 91301 Forchheim, Ortsteil Kersbach kommend:

- Verlassen Sie Kersbach auf der Poxdorfer Straße (F026)
- fahren Sie in Poxdorf an der Kirche geradeaus weiter,
- biegen Sie dann nach links in die Hauptstraße
- nach der Sparkasse biegen Sie rechts in die Waldstraße
- in der S-Kurve rechts halten, das Haus liegt am Spielplatz

Zur Person:

geboren 1954 in Erlangen - 1974-1978 Studium der Kunstszene an der Akademie der bildenden Künste in Nürnberg
Seit 1981 Kunstlehrerin am Marie-Therese-Gymnasium in Erlangen



malerei - plastik - collagen

TAMAHARA

maler, bildhauer und restaurator

19



Im idyllischen Trubachtal gelegen betreiben die Künstler Heike Guillery und Tamahara die zwei Ateliergalerien Atelier Tamahara und die Artschmiede. Bei gutem Wetter wird der, vom Bund Naturschutz prämierte Garten als Freiluftgalerie miteinbezogen. Zu sehen gibt es Bilder, Skulpturen, Objekte sowie eine große Auswahl an Keramik und restaurierten Bildern.

Atelieradresse:

„Atelier Tamahara“
Mostviel 5
91349 Egloffstein
Tel.: 09197 · 625601
E-Mail: atelier@tamahara.com
www.tamahara.com

wegbeschreibung:

Von 91301 Forchheim kommend:
Forchheim – Pretzfeld – Wannbach – Unterzaunsbach – Schweinthal – Mostviel

Parkplatz: Bitte an der Artschmiede bzw. an der Mühle parken!

seit 1988 freischaffender Künstler

zur person:



malerei, bildhaft - abstrakt

milada weber

malerin, kunstpädagogin

20



Schwerpunkt der künstlerischen Tätigkeit von Milada Weber ist die klassische und abstrakt-experimentelle Kunst in Acryl, Aquarell, Öl und Mischtechnik. Webers künstlerische Sprache ist abwechslungsreich und spannend. Die Besucher des Ateliers erwartet eine Vielfalt an innovativer zeitgenössischer Kunst. Weber fordert den Betrachter immer wieder heraus, sie neu zu entdecken. Milada Weber ist die Gründerin und Leiterin des 1. Kinderkunstateliers Forchheim und Kunstdozentin an der VHS Forchheim.

Atelieradresse:

Milada Weber
Burker Str. 5
91353 Hausen / Wimmelbach
Tel.: 09190 · 997979
E-Mail: miladaweber@t-online.de

wegbeschreibung:

Von 91301 Forchheim kommend:
- Forchheim auf der B470 Richtung Höchststadt a.d. Aisch verlassen
- 75 m nach der Ortseinfahrt Wimmelbach, linke Straßenseite, Burker Straße 5

ausbildung zur kunstpädagogin, malerei a.d. pädagogischen hochschule in aussig (cz). seit 1981 in deutschland.
moderne malerei - bildhaft und abstrakt - unter verwendung der techniken - acryl, öl, aquarell, mischtechniken.

zur person:



Freitag, 29. April 2016, 19.30 Uhr

“500 Jahre St. Gereon”

Motetten von Schütz, Schein und Walther
Ingeborg Schilffarth und Stephanie Spörl - Sopran,
Stefanie Hruschka - Alt, Florian Maier - Tenor,
Manuel Kraus - Bass, Georg Schöffner - Truhengorgel
Kurzvortrag über die Geschichte St. Gereons
von Toni Eckert
St. Gereon Forchheim
Am Streckerplatz 3, 91301 Forchheim
Eintritt: € 14,-, ermäßigt € 10,-

Sonntag, 15. Mai 2016, 17.00 Uhr

“Festliche Musiken”

für zwei Trompeten, Pauken und Orgel
Benjamin Sebal, Florian Zeh, Christopher Günther
und Georg Schöffner, Orgel
Basilika Gößweinstein **
Eintritt: € 14,-, ermäßigt € 10,-

Sonntag, 17. Juli 2016, 18.00 Uhr

“Konzert im Schloss Thurn”

Blechbläsermusik mit dem ensemble hundshaupten
Werke des 17. bis 20. Jahrhundert
Rosengarten, Schloss Thurn ***
Bei ungünstigen Wetterhältnissen in der Schlosskirche
Eintritt: € 14,-, ermäßigt € 10,-

Freitag, 22. Juli 2016, 19.30 Uhr

Friedrich Rückert - ein großer fränkischer Dichter

Biographie und Gedichte
aus Anlass des 150. Todesjahres
Toni Eckert und Rainer Streng
Burguine Neideck
Eintritt: € 4,-, ermäßigt € 3,-

Samstag, 23. Juli 2016, 19.30 Uhr

“Lieder der Romantik”

in Originalfassung und in moderner Version
Kammerchor Sonorité
Stephanie Spörl, musikalische Leitung
Burg Neideck
Eintritt: € 10,-, ermäßigt € 8,-

Kartenvorverkauf:

Kartenvorverkauf per Rechnung bis 3 Tage vor der jeweiligen Veranstaltung:
Kulturamt des Landkreises Forchheim, Tel. (09191) 86 1045
Karten werden grundsätzlich nicht an der Abendkasse hinterlegt!
Forchheim: Bücherstube an der Martinskirche, Tel. (09191) 14500
Forchheim: Buchhandlung Streit, Sattlerortstr. 5, Tel. (09191) 2408
Forchheim: Ticketservice, Marktplatz 1, Tel. (09191) 320066

zusätzliche Vorverkaufsstellen vorort:

- *** Wallfahrtsmuseum Gößweinstein, Basilika-Laden, Tel. (09242) 740425
- *** Erlebnispark Schloss Thurn, Schlossplatz 4, Tel. (09190) 929898
- **** Tourist-Information Egloffstein, Felsenkellerstr. 20, Tel. (09197) 202
- ***** Tourist-Information Ebermannstadt, Bahnhofstr. 5, Tel. (09194) 50640

Sonntag, 18. September 2016, 18.00 Uhr

“Italienische Impressionen”

Werke von Verdi, Boccherini, Puccini u.a.
Damenstreichquartett AMABILE
Schlosskirche Egloffstein ****
Eintritt: € 12,-, ermäßigt € 10,-
In Kooperation mit der Tourist-Information Egloffstein

Sonntag, 16. Oktober 2016, 17.00 Uhr

“Festliches Barockkonzert”

mit Kompositionen Georg Friedrich Händels
für Trompeten, Pauken und Orgel
Trompetenensemble der Bamberger Symphoniker
und Georg Schöffner, Orgel
Basilika Gößweinstein **
Eintritt: € 14,-, ermäßigt € 10,-

Sonntag, 20. November 2016, 16.00 Uhr

“Requiem”

von John Rutter und Requiem op. 9 von Maurice Duruflé
für Orchester, Chor und Solisten
Kammerchor Sonorité,
Orchester “Camerata Würzburg”
Solisten NN,
Stephanie Spörl - musikalische Gesamtleitung
Pfarrkirche St. Nikolaus Ebermannstadt *****
Eintritt: € 18,-, ermäßigt € 14,-
In Kooperation mit dem Kulturkreis Ebermannstadt e.V. der
Kirchengemeinde St. Johannes Ebermannstadt und dem
Kammerchor Sonorité

VORTRAG

Donnerstag, 23. Juni 2016, 19.30 Uhr

“Franziskus - Kämpfer im Vatikan”

Vortragsveranstaltung mit dem Journalisten
und Vatikanexperten Andreas Englisch
Andreas Englisch analysiert in seinem Vortrag die derzeitige Lage im
Machtzentrum der katholischen Kirche. Der Zuhörer erhält
Insiderinformationen vom bekanntesten deutschen Vatikanexperten.
Basilika Gößweinstein **
Eintritt: € 13,-, ermäßigt € 12,-

Veranstalter: Andreas Englisch mit organisatorischer Unterstützung durch das
Kuratorium zur Förderung von Kunst und Kultur im Forchheimer Land e.V.

Kuratorium zur Förderung von Kunst und Kultur im Forchheimer Land e.V.

Hornsuschallee 20, 91301 Forchheim, Tel: (09191) 86 1045, Fax: (09191) 86 1068
E-Mail: kultur@vhs-forchheim.de, www.landkreis-forchheim.de

Preisermäßigungen: Mitglieder des Kuratoriums sowie Schüler, Studenten, Menschen
mit Behinderung und Inhaber der Bayerischen Ehrenamtskarte erhalten ermäßigte Prei-
se. Im Vorverkauf werden nur so viele Karten abgegeben, wie die jeweiligen Räumlichkei-
ten fassen können. Das Restkontingent wird an der Abendkasse zur Verfügung gestellt.
Kartenrückgaben oder Rückerstattungen sind ausdrücklich ausgeschlossen!

Geschlossene Gesellschaften nur bei Kartenvorbestellung:

Ab 30 Personen 15%, ab 50 Personen 25% auf alle Platzkategorien



für das Forchheimer Land und die Fränkische Schweiz

www.forchheimer-kulturservice.de

offenes atelier

BILDENDE KUNST IM LANDKREIS FORCHHEIM

30. April 11:00 – 18:00 Uhr
01. Mai 11:00 – 18:00 Uhr



Impressum:

Herausgeber:
kulturamt des Landkreises Forchheim
Hornschuchallee 20
91301 Forchheim

Redaktion:
oliver helmer

grafik:
reiner schütz · grafik-design