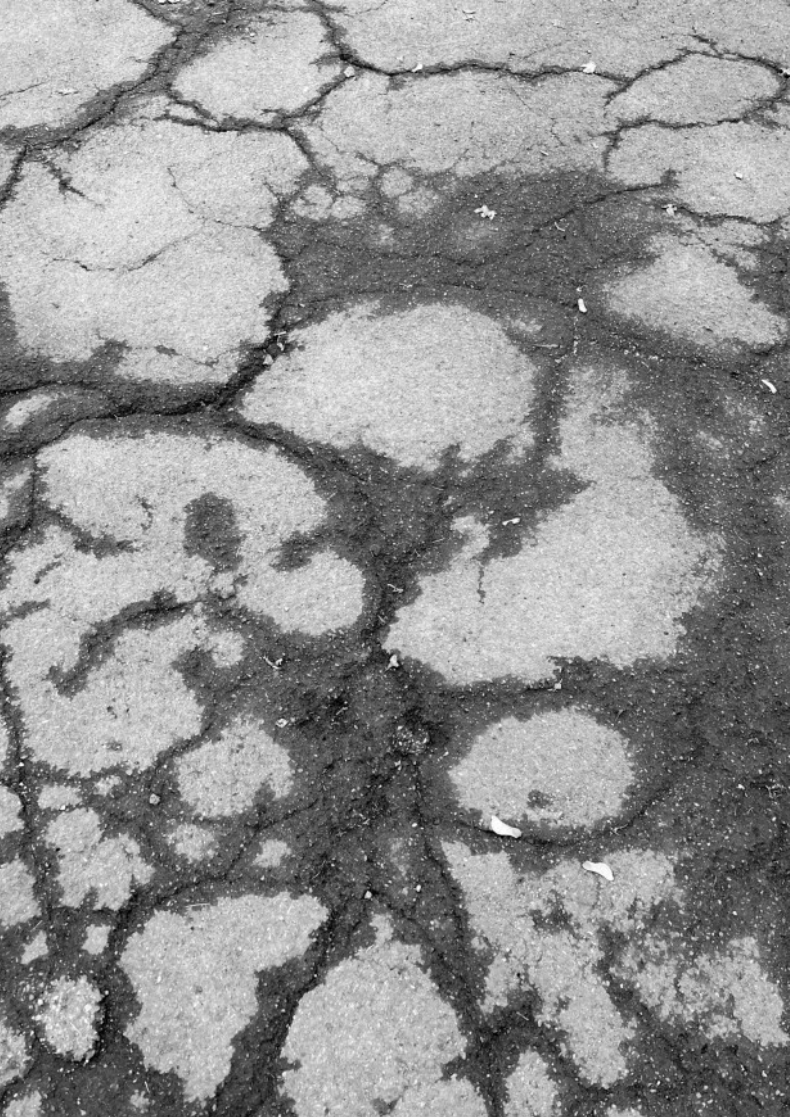
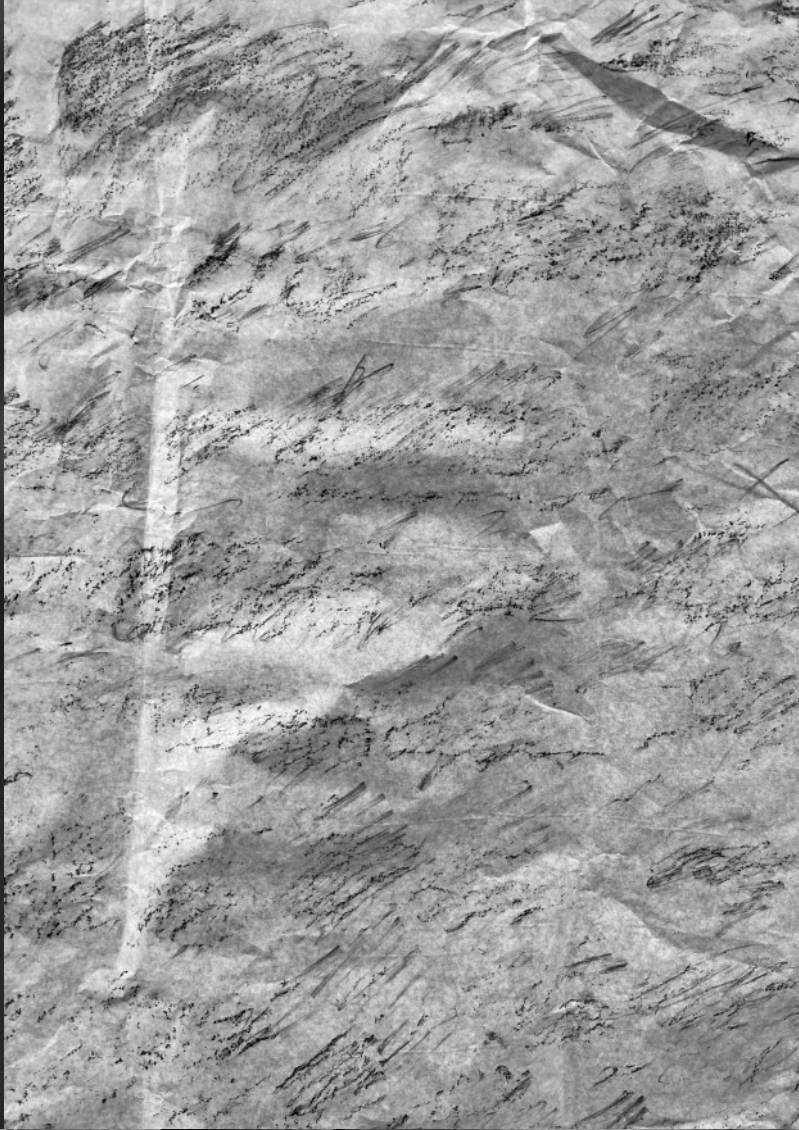




LOST PROPERTY OFFICE

6.3. - 18.3.2025
kultur.lokal.fürth



LOST PROPERTY OFFICE

Ein Mapping-Projekt von Sabine Schuster
im kultur.lokal.fürth

6.3. - 18.3.2025

LOST PROPERTY OFFICE ist ein experimentelles Mapping-Projekt der Nürnberger Künstlerin Sabine Schuster. Auf der Suche nach Oberflächenstrukturen, achtlos Weggeworfenem, aber auch Klängen und Materialien erkundet sie auf Streifzügen die Nachbarstadt Fürth. Im Kultur-lokal Fürth, das in den zwei Wochen als temporäres Atelier und Experimentierraum fungiert, sammeln sich - gewissermaßen wie in einem Fundbüro - die gefundenen und künstlerisch erarbeiteten Ergebnisse. Sukzessive entsteht eine Ausstellung, die die Stadt aus einer eher ungewöhnlichen Perspektive wiedergibt.

Techniken wie Frottage, Klang- und Objektkunst stehen im Mittelpunkt der material-ästhetischen Auseinandersetzung mit den vor Ort gefundenen Dingen. Camera Obscura-Fotografien, die auf vorhergehenden Erkundungstouren entstanden sind, gesellen sich zu dem Sammelsurium und bringen eine gegenständliche Komponente in die Ausstellung.

Auch können eigene Fundstücke zum Besuch im Kulturlokal mitgebracht werden, die in die stetig wachsende Ausstellung integriert werden. Ergänzt wird das Angebot um einen Workshop, zu dem jede:r eingeladen ist, sich selbst auf Spurensuche in Fürth zu begeben - die entstandenen Werke dürfen ebenfalls gerne Teil der Ausstellung werden.

Täglich geöffnet außer montags von 14 bis 18 Uhr

Donnerstag, 6.3., 18 Uhr: Soft Opening

Freitag, 14.3., 14:30 Uhr: Workshop - *Map Your Town**

Sonntag, 16.3., 16 Uhr: Finissage

Kulturlokal Fürth
Bahnhofsplatz 2
90762 Fürth

*Anmeldung für den Workshop bitte per Email bis 12.3. an info@sabineschuster.com

